

سری اول سوالات چهارم (۲۰ سوال)

۱- الگویی بسازید که تمام اعداد آن فرد باشد.

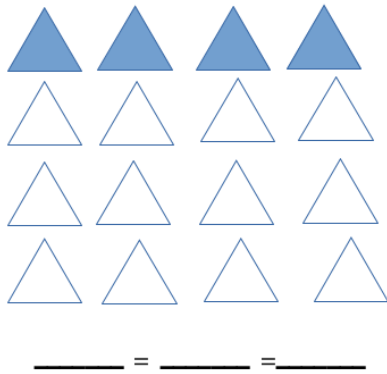
۲- بزرگترین عدد ۷ رقمی زوج؟

۳- تقریب صدگان بنویسید. ۱۸۵۴

۴- سه عدد اعشاری بین ۵ و ۶ بگویید.

۵- سه عدد مخلوط بین ۱۰ و ۱۱ بگویید.

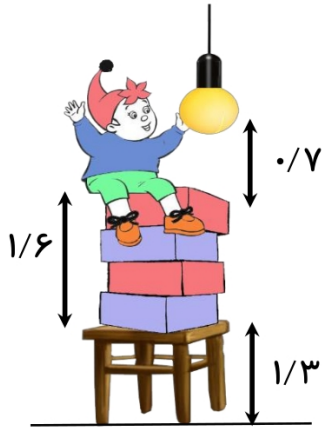
۶- برای شکل زیر چهار کسر مساوی بگویید.



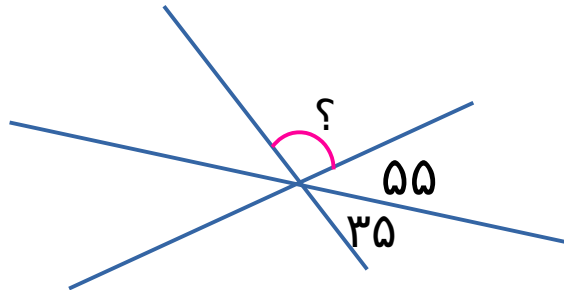
۷- مقدار پرتقال چقدر است؟

				۲۴
				۲۲
				۱۸
				۱۶
۲۱	۱۹	۱۸	۲۲	

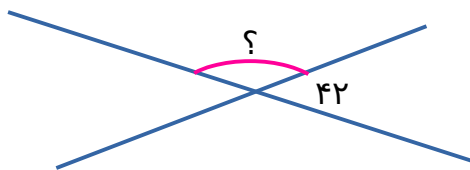
۸- ارتفاع سقف چقدر است؟



۹- اندازه‌ی زاویه‌ای که با ؟ مشخص شده‌است را پیدا کنید.



۱۰- مرسانا ساعت ۱۴:۲۶ از کلاس خارج شد و مدت ۳۹ دقیقه بیرون کلاس بود. مرسانا چه ساعتی وارد کلاس شده‌است؟



۱۱- ؟ را پیدا کنید.

۱۲-  $2\frac{1}{4}$  شبانه روز چند دقیقه است؟

۱۳- شیده خانم یک فرش با طول ۳ متر و عرض ۴ متر در یک اتاق پهن کرده است. دور فرش از هر طرف تا دیوار  $\frac{1}{5}$  متر خالی

می‌ماند. مساحت اتاق چقدر است؟

۱۴-  $\frac{2}{3}$  عددی ۸ است. ربع این عدد چقدر است؟

۱۵- الگوی زیر را تا سه عدد بعدی ادامه دهید.

..... ، ..... ، ..... ، ۴۰ ، ۱۳ ، ۴ ، ۱

۱۶- یک مستطیل با طول ۶ و عرض ۳ با سیم نازکی درست شده است. اگر آن را باز کرده و به شکل مثلث متساوی الاضلاع درآوریم. اندازهی هر ضلع این مثلث چقدر است؟

۱۷- در ساعت ۱۱ و ۲۰ دقیقه عقربه‌ها به هم نزدیکتر هستند یا ساعت ۳:۴۰؟

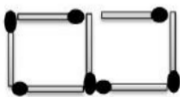
۱۸- چه کسری از عددهای بین ۳۵ تا ۴۴ فرد هستند؟

۱۹- در هر جعبه ۴ عدد مداد وجود دارد. اگر به ۴۵ مداد نیاز داشته باشیم باید چند جعبه مداد بخریم؟

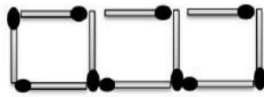
۲۰- محیط شکل (۵۰) از چند چوب کبریت ساخته شده است؟



شکل (۱)



شکل (۲)



شکل (۳)